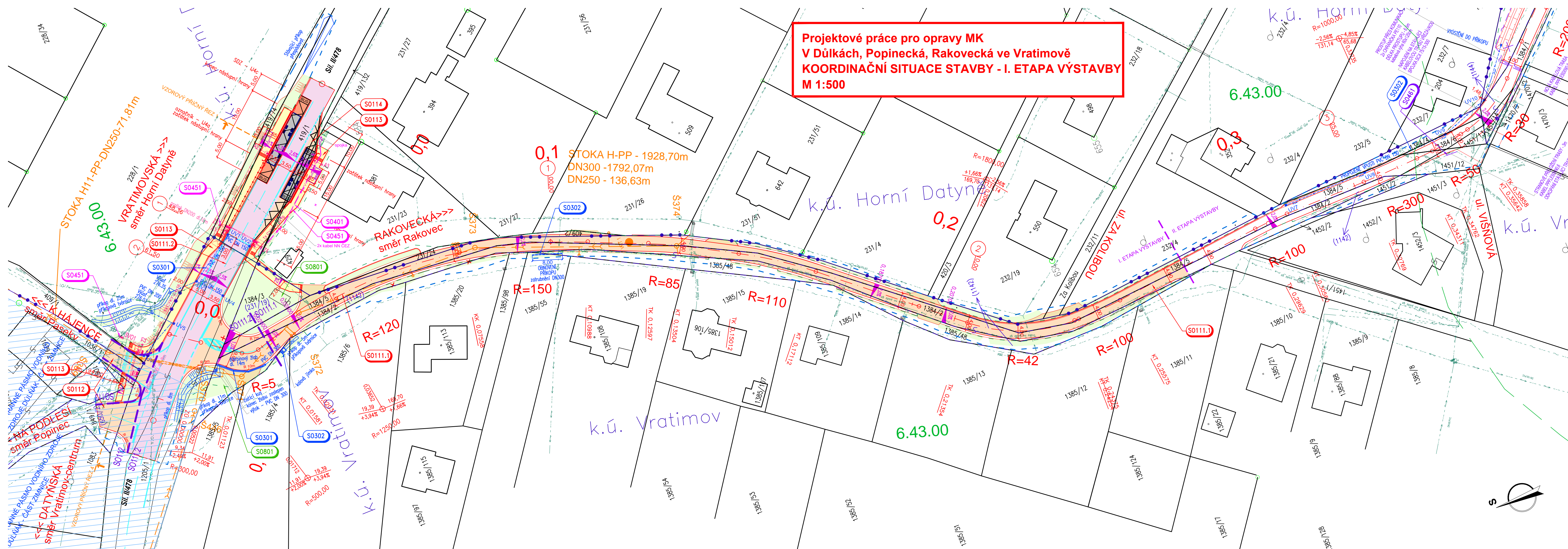


Projektové práce pro opravy MK  
V Důlkách, Popinecká, Rakovecká ve Vratimově  
KOORDINAČNÍ SITUACE STAVBY - I. ETAPA VÝSTAVBY  
M 1:500



LEGENDA STAVEBNÍCH OBJEKTŮ:

- SO 111.1 Rekonstrukce MK Rakovecká
- SO 111.2 Křižovatka MK Rakovecká x sil. II/478
- SO 112 Stavební úpravy na MK ulic K Hájence a Na Podlesí
- SO 113 Pěší komunikace a nástupiště - ulice Vratimovská
- SO 114 Autobusové zastávky na sil. II/478 - ulice Vratimovská
- SO 301 Odvodnění komunikace - ulice Vratimovská
- SO 302 Odvodnění komunikace - ulice Rakovecká
- SO 401 Přeložka podz. vedení NN ČEZ Distribuce a.s.
- SO 451 Veřejné osvětlení a nasvětlení míst pro přecházení
- SO 461 Přeložka sdělovacího kabelu CETIN a.s.
- SO 801 Vegetační úpravy

- VRT 4 Sonda pro diagnostiku vozovky
- LEGENDA PLOCH:
  - ŽIV. VOZOVKA tl. 410mm
  - ŽIV. VOZOVKA (+ GEOMŘÍŽ TENSAR)
  - ŽIV. VOZOVKA - ASF. VRSTVY tl. 200mm
  - VOZOVKA CB kryt tl. 630mm
  - CHODNÍK tl. 300mm (KRYT - BET. ZÁMK. DLAŽBA)
  - VJEZDY
  - NÁSYP A ZATRAVNĚNÍ

LEGENDA STÁVAJÍCÍCH INŽENÝRSKÝCH SÍTÍ:

- EL. VEDENÍ VN - NADZEMNÍ (ČEZ a.s.)
- EL. VEDENÍ NN - NADZEMNÍ (ČEZ a.s.)
- EL. VEDENÍ NN - PODZEMNÍ (ČEZ a.s.)
- PLYNOVOD VTL - PODZEMNÍ (GasNet, s.r.o.)
- PLYNOVOD STL - PODZEMNÍ (GasNet, s.r.o.)
- PLYNOVOD STL - PODZEMNÍ (Green Gas, a.s.)
- SDĚL. KABELY - NADZEMNÍ (CETIN a.s.)
- SDĚL. KABELY - PODZEMNÍ (CETIN a.s.)
- VODOVOD (SmVaK a.s.)
- VO - NADZEMNÍ (Vratimovské služby, spol. s r.o.)

LEGENDA ČAR:

- NAVRŽENÉ ÚPRAVY

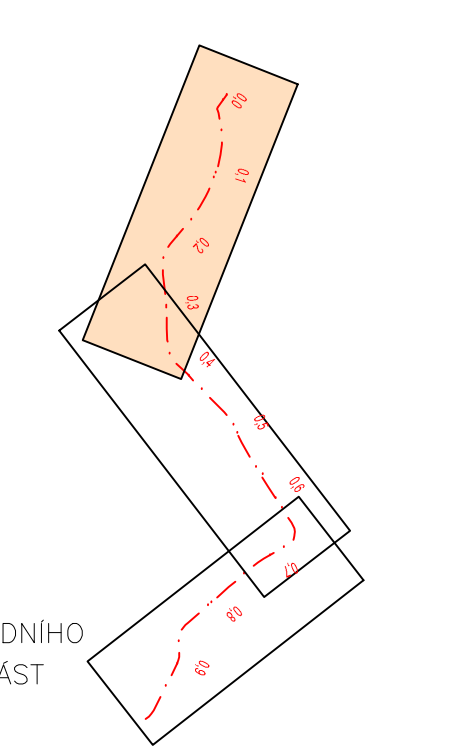
HRANICE:

- HRANICE PARCEL
- VNITŘNÍ HRANICE PARCEL
- 1946/1 PARCELNÍ ČÍSLO
- OBVOD STAVENIŠTĚ:
  - TRVALÝ ZÁBOR
  - DOČASNÝ ZÁBOR

SOUVISEJÍCÍ STAVBA -

ODKANALIZOVÁNÍ VRATIMOVA - HORNÍCH DATYŇ

KLAD LISTŮ:



B

STÁVAJÍCÍ INŽENÝRSKÉ SÍTĚ JSOU ZAKRESLENY DLE PODKLADŮ POSKYTNUTÝCH JEJICH SPRÁVCI. SKUTEČNÁ HLOUBKA ULOŽENÍ SÍTÍ NENÍ OVĚŘENA, PŘEDPOKLÁDÁ SE ULOŽENÍ V SOULADU S ČSN 73 6005.

GEODET PROJEKTANTA : Ing. Jan Dvořák (IČ 47157682), Dr. Martinka 1509/5, 700 30 Ostrava-Hrabávek  
tel: +420 739 521 525, dvorak@geo2010.cz

SOUŘADNICOVÝ SYSTÉM : S-JTSK  
VÝŠKOVÝ SYSTÉM : Bpv

DLE VÝHLÁŠKY č.146/2008 Sb.

<b>Projektové práce pro opravy MK V Důlkách, Popinecká, Rakovecká ve Vratimově</b>	
OBJEDNATEL: <b>Město Vratimov</b> Frýdecká 853/57, 739 32 Vratimov	
PROJEKTANT: <b>SHB, akciová společnost</b> HLAVNÍ PROJEKTANT: ING. KATEŘINA ŠÍPKOVÁ	
	Č. ZAKÁZKY 5/14 111

VEDOUCÍ PROJEKTANT	Ing. Kateřina ŠÍPKOVÁ		
VYPRACOVAL	Ing. David MATUŠ		
KONTROLOVAL	Ing. Hubert REHULKA		
Kraj:	Moravskoslezský		
Katastrální území:	Horní Datyně, Vratimov		DATUM prosinec 2017
NÁZEV AKCE:	Projektové práce pro opravy MK V Důlkách, Popinecká, Rakovecká ve Vratimově <b>MK RAKOVECKÁ</b>		FORMÁT 6xA4
			MĚŘÍTKO 1:500
			ÚČEL PDPs
			Č. ZAKÁZKY 5/14 111
			ARCHIVNÍ Č.
NÁZEV PŘÍLOHY:	<b>KOORDINAČNÍ SITUACE STAVBY I. ETAPA VÝSTAVBY</b>		ČIS. SOUPRAVY ČIS. VYKRESU 02